

## PROGRAMME « EPLL EMBARQUONS POUR LE LANGAGE »

### PRÉVENTION LANGAGE :

**Un accompagnement sur mesure des professionnels de la petite enfance pour soutenir le langage des enfants**

### Présentation et objectifs

Le dispositif de formation proposé a pour objectif de renforcer le soutien du développement langagier des jeunes enfants au sein des crèches ou autres structures d'accueil de la petite enfance. Le langage constitue en effet un préalable indispensable aux apprentissages dès l'école maternelle et aux aptitudes sociales essentielles à l'épanouissement de l'enfant. Le développement du langage, dans une perspective d'action préventive des difficultés de développement, est actuellement au cœur des préoccupations des politiques de santé publique. Les études ont déjà largement démontré qu'un enfant qui démarre sa scolarité avec un langage bien construit a moins de risque de rencontrer des difficultés pour apprendre à lire et pour les apprentissages de façon plus générale.

Le langage se construit progressivement depuis la naissance, et à 3 ans un enfant comprend bien et peut déjà s'exprimer par des phrases. Ainsi, c'est entre 0 et 3 ans que l'enfant a le plus besoin d'interactions langagières riches et chaleureuses avec son entourage pour que son langage se mette en place. L'environnement familial a bien sûr un rôle clé à jouer, mais pour certains enfants les professionnels de la petite enfance (PPE) sont un relai éducatif précoce et essentiel, qui dans certaines situations de vulnérabilité va aussi jouer un rôle protecteur du développement de l'enfant.

Les études internationales récentes mettent cependant en évidence que trop peu d'attention est accordée au langage de l'enfant entre 0 et 3 ans, et que les professionnels de la petite enfance (PPE) ne sont pas suffisamment formés aux comportements adaptés, ni aux stratégies efficaces pour soutenir les interactions et le développement langagier des enfants dont ils s'occupent.

Dans cette perspective préventive, le dispositif proposé se base sur un accompagnement ciblé des PPE en collaboration avec des orthophonistes spécifiquement formées à cet accompagnement. Il vise à permettre l'appropriation par les PPE des stratégies de soutien au langage qui renforcent la qualité des interactions, essentielles pour la construction du langage de l'enfant. Ce dispositif s'appuie sur les données les plus récentes de la recherche en matière d'efficacité du développement professionnel qui préconisent :

- Un apprentissage actif et multimodal
- Un apprentissage en contextes réels avec une mise en pratique directe
- L'association des nouvelles connaissances à celles issues de l'expérience des participants
- La prise en compte des besoins de manière individualisée
- L'application d'un dosage d'intervention suffisant et démontré efficace pour un changement réel et durable

Toujours, sur base des études récentes, le dispositif met l'accent sur l'importance de l'engagement mutuel des partenaires (les orthophonistes et les PPE), et de la mutualisation des compétences professionnelles pour optimiser son efficacité.

**A l'issue de l'implémentation du dispositif proposé les PPE pourront ajuster leur comportement langagier aux besoins des enfants et utiliseront plus de stratégies efficaces pour soutenir le développement langagier des enfants dont ils s'occupent.**

## Déroulement et modalités

### ➤ La formation des orthophonistes

Le dispositif est implanté au sein des structures d'accueil, par des orthophonistes qui bénéficient par ailleurs d'une formation dispensée par une orthophoniste formatrice experte en prévention.

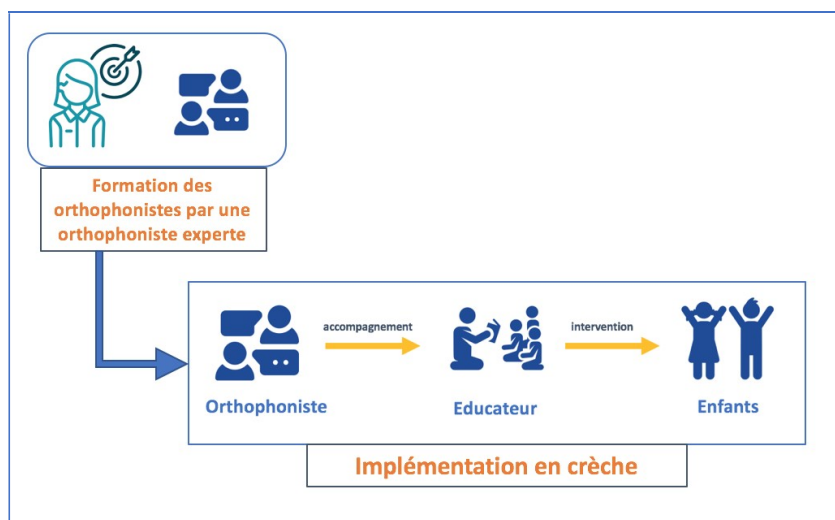
Cette formation se fait en trois étapes :

- **Etape 1** : deux journées en groupe et en présentiel (14 heures)
  - o Présentation générale du dispositif aux orthophonistes intervenant dans les crèches et fondements théoriques (rappel sur la qualité des interactions, principes d'un accompagnement de qualité et efficacité, ...)
- **Etape 2** : un accompagnement individualisé des orthophonistes en distanciel (Visio-call) tout au long des 12 semaines de déploiement du dispositif au sein des structures d'accueil dans lesquelles elles interviennent (1 heure la première semaine + 1/2 heure de rencontre individuelle par semaine pendant 10 semaines + 1 heure la dernière semaine, soit au total 7 heures).

### ➤ L'accompagnement des PPE par les orthophonistes

- **Déroulement général** :
  - o L'implémentation du dispositif auprès des PPE au sein des structures d'accueil s'étale sur 12 semaines.
  - o Pendant la première semaine, deux rencontres sont consacrées à la prise de contact et à la mise en place de l'organisation.
  - o Les 5 semaines suivantes, les PPE sont accompagnées à l'utilisation des stratégies de soutien au développement langagier, à raison d'une stratégie chaque deux semaines, selon des modalités d'apprentissage et un dosage précis et étudié.
  - o La dernière semaine est consacrée à un travail réflexif sur l'ensemble du dispositif.

**Figure 1 – Schématisation du dispositif « prévention langage » dans son ensemble**



#### - Déroulement détaillé :

L'orthophoniste forme un seul professionnel à la fois. Le principe est celui de l'accompagnement individualisé selon des modalités bien spécifiques, mais rien ne l'empêche de former plusieurs professionnels en parallèle si l'orthophoniste a la disponibilité pour le faire.

- **Pour former un professionnel l'orthophoniste passe avec lui :**
- **1 heure par semaine pendant 10 semaines**, à raison de **deux fois ½ heure**, réparties sur **2 jours (= un cycle)**
- **Exemple :** chaque lundi de 9 à 9h30 et chaque jeudi de 9 à 9h30 pendant 10 semaines
- Ce temps est le temps de travail réel entre l'orthophoniste et le professionnel qu'elle accompagne. Il faut sûrement y ajouter, une quinzaine de minutes de temps informel (arrivée sur place, installation avec les enfants, ...) surtout au début du processus.
- **4 modalités d'accompagnement** sont déclinées au cours de chaque cycle selon une progression décrite ci-dessous avec les dosages associés.

**Figure 2 – Déroulement d'un cycle du dispositif d'accompagnement des PPE**

<b>Stratégie 1 - Cycle 1</b>	
<b>Semaine 1</b>	
<b>Jour 1</b>	<b>Temps</b>
<b>1/ Partage d'informations (PI)</b> Engager l'éducatrice dans la perspective de la stratégie à utiliser. Explication de la stratégie, son intérêt pour mieux interagir et comment l'utiliser. Utilisation d'exemples, supports illustrés et aide-mémoire. Ex : « <i>Nous allons accompagner les enfants dans leur jeu en nommant les objets avec lesquels ils jouent ou les actions réalisées. Par exemple : l'enfant prend un pantalon pour la poupée, on peut lui dire « c'est le pantalon ».</i>	10 min lors de la 1ère fois pour la cible  5 min si rappel en semaine 2
<b>2a/ Modelage (M)</b> L'orthophoniste montre la stratégie-cible en jouant avec les enfants, l'éducatrice observe.	10 min
<b>2b/ Auto-modelage (AM)</b> Retour sur la vidéo du modelage. L'orthophoniste pointe les utilisations des stratégies qu'elle a faite et les commente. Elle répond aux questions de l'éducatrice.	10 min
<b>Jour 2</b>	
<b>3 – Pratique guidée (PG)</b> L'éducatrice met en œuvre la stratégie, présentée et modélisée le jour 1. L'orthophoniste l'accompagne dans le jeu, l'aide à repérer les opportunités pour proposer la stratégie et lui donne des indices.	15 min
<b>4 - Rétroaction (R)</b> Sur la base de la vidéo de l'intervention guidée, l'éducatrice est invitée à pointer les utilisations des stratégies et incitée à les commenter. L'orthophoniste relève les utilisations pertinentes de la cible. Cette analyse se fait avec un guide d'entrevue.	15 min
<b>Stratégie 1 - Cycle 2 - Semaine 2 - même déroulement</b>	
<b>Stratégie 2 – Cycle 1 et 2 – même déroulement et ainsi de suite pour les 3 autres stratégies</b>	

- **L'accompagnement du professionnel se fait « in situ », donc avec les enfants dont il s'occupe habituellement.** Il faut cependant qu'il puisse à chaque fois dégager une vingtaine de minutes où il est peu disponible aux enfants, ce sont les temps de discussion entre lui et l'orthophoniste avant et après la séquence qui vient d'être mise en pratique.

- **L'accompagnement se fait à travers des séances de jeu accompagné.** Le matériel nécessaire est en principe présent dans les structures d'accueil. Il s'agit de poupées, figurines, animaux, dinettes, aliments en plastique ou en bois, voitures... permettant d'inventer des petits scénarios, d'albums pour enfants de type imagiers.
  - **L'orthophoniste propose aussi en début de processus une présentation d'1 heure destinée à l'ensemble de l'équipe de la structure d'accueil concernée :** il s'agit de sensibiliser tout le monde à une démarche commune de renforcement du soutien du développement langagier des jeunes enfants et de faciliter le dialogue interne à ce propos.
  - **Temps de travail pour l'orthophoniste**
    - 14 heures en formation (14h formation groupe ) + interventions ponctuelles d'accompagnement par la formatrice si nécessaire
    - 12 heures dans la crèche si elle forme un/e professionnel
-